



sieger design

Sieger design

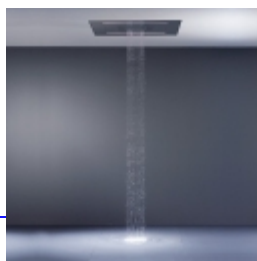
Dieter Sieger è architetto. Per questo motivo i suoi lavori di design sono impregnati di concezioni estetiche tipiche dell'architettura. La combinazione di forme archetipiche e di proporzioni tradizionali portano a concetti creativi innovativi e moderni. Il punto di forza del lavoro di Dieter Sieger è il fatto di aver progettato articoli per innumerevoli e famosissime aziende del campo sanitario, delle lampade e illuminazione, della porcellana e del vetro. Per WMF ha creato le serie di posate "Materia I" e "Materia II", i coltelli da cucina "Materia" e macchine per caffè professionali di enorme successo. Lo scopo di Dieter Sieger: "Creare oggetti di uso quotidiano che soddisfino i bisogni potenziali al di là della pura funzionalità".



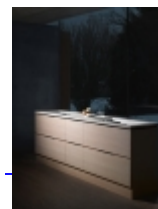
2step FB.ST.



a system addit



RainSky M



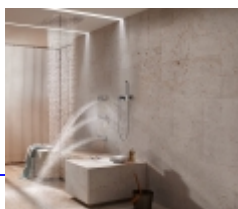
Be yourself



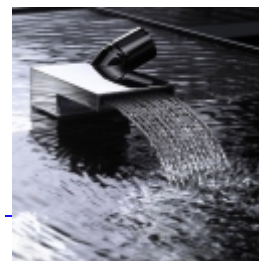
Betty Blue



CL.1.



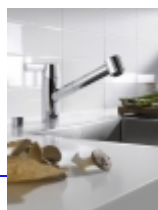
Comfort Shower



Deque 36 707 740



Elio 33 800 790



Eno



Horizontal shower



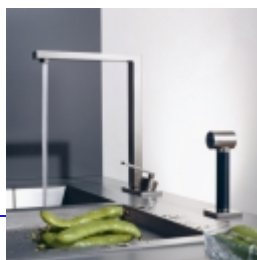
IMO



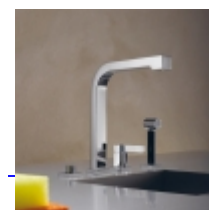
Insert WP.Insert1



Lissé



Lot 36 820 680



Maro



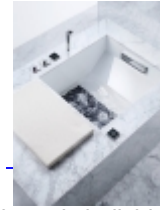
MEM 33 707 780



meta



Metaphor AB.ME 750



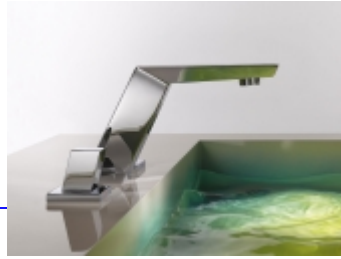
Personal needs individual spaces



WT.CO400



Sensory Sky



Supernova rubinetti



Sync



Tara 17 500 890



Tara Ultra 33860875



Unisono AB.KE325



Vaia lavabo



Vertical Shower