



PRODOTTO:

400

BRAND:

Mascagni spazio ufficio

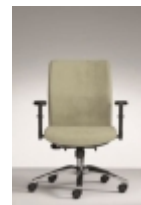
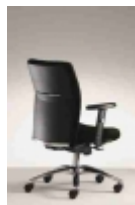
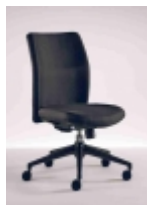
La collezione di sedute operative 400 si distingue per le finiture di pregio e i rivestimenti in morbida pelle scamosciata, ma possiede caratteristiche tecniche che ne fanno una seduta perfettamente ergonomica. La sedia su ruote 400 è dotata infatti di regolazione "Synchro" che accompagna il movimento dell'utilizzatore, ha braccioli regolabili in altezza di serie, lo schienale dispone di regolazione in altezza del supporto lombare. Le basi sono in alluminio lucidato o in materiale plastico. Supporto lombare regolabile in altezza realizzato mediante fascia elastica in rete, sorretta lateralmente da una coppia di guide in plastica cromata che ne permettono la regolazione, e chiusa sul retro da una placchetta in alluminio.

Dettagli costruttivi:

Struttura del sedile e dello schienale in legno multistrato, con punti di attacco filettati in acciaio. Imbottitura sedile in materiale schiumato. Braccioli in materiale plastico, regolabili in altezza.

MOVIMENTI: meccanismo Synchrom down. Pistone a gas per l'elevazione della seduta. Contatto permanente: meccanismo con schienale oscillante bloccabile in 1 posizione, con regolazione dell'intensità di tensione. Regolazione in inclinazione del sedile con disassamento di $\pm 3^\circ$ e dello schienale con corsa da $85,5^\circ$ a 101° . Regolazione in altezza dello schienale. Nella serie 400 è disponibile anche la sedia visitatore con basamento in tubolare in acciaio.

Galleria



Galleria



Finiture



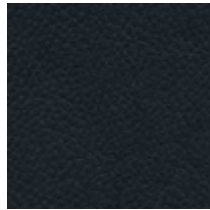
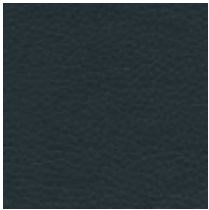
Finiture



Finiture



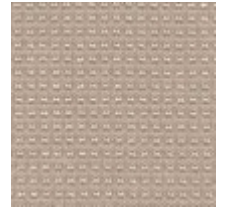
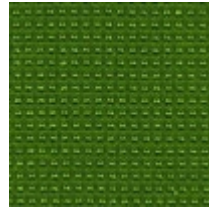
Finiture



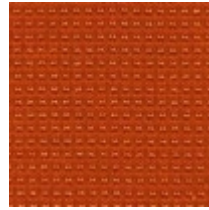
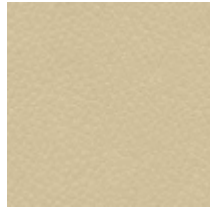
Finiture



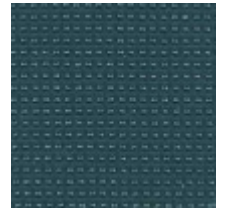
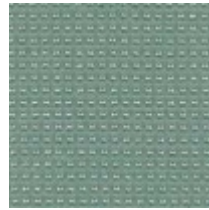
Finiture



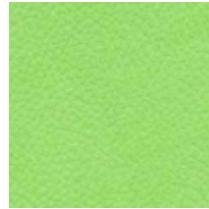
Finiture



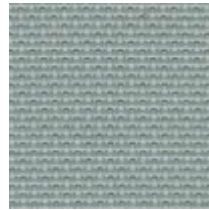
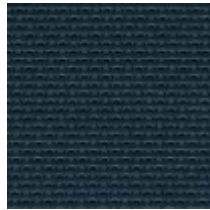
Finiture



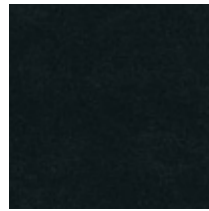
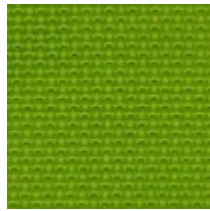
Finiture



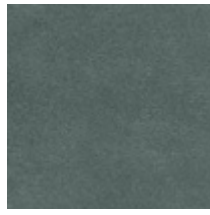
Finiture



Finiture



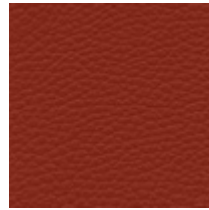
Finiture



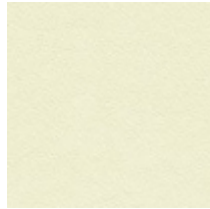
Finiture



Finiture



Finiture



Dettagli

