

PRODOTTO:

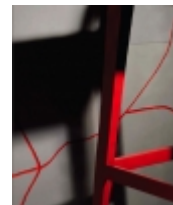
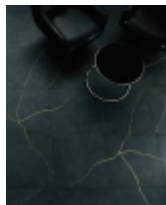
Terraviva collezione

BRAND:

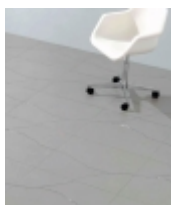
DTS by Refin

Il progetto Terraviva nasce da due osservazioni: la geometria intrinseca nella forma della piastrella, un'ortogonalità che diventa regola, e la natura organica del materiale, il gres porcellanato, materiale molto resistente nel tempo, quasi eterno. Da queste riflessioni nasce l'esigenza di riequilibrare in una dimensione più naturale l'oggetto piastrella stesso, che è fatto di terra, e quindi avvicinare l'idea di pavimento domestico a "pavimento terrestre"; realizzare un segno/decoro il più naturale possibile che interferisca con la geometria dei formati e che riveli una caratteristica fisica/estetica del materiale stesso, senza limitarsi ad una imitazione di altri materiali naturali. La crepa è un segno determinato dalla natura, che si manifesta in tracce particolari definite dalle qualità tecniche del materiale stesso; ogni materiale si spezza in maniera diversa con crepe sempre diverse. Questa caratteristica, molto naturale, spesso considerata difetto, qui viene rivalutata per la sua espressione simbolica. Nessun materiale può sottrarsi a questa sorte se relazionato ai tempi lunghi della dimensione terrestre. Un segno che va accettato per riequilibrare la naturale subordinazione che lega l'uomo alla terra e non viceversa, un segno manifestazione del tempo; come le rughe che segnano il passare del "tempo umano" sulle nostre facce, così le crepe segnano il tempo terrestre sui nostri pavimenti perfetti.

Galleria



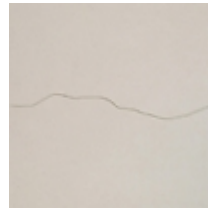
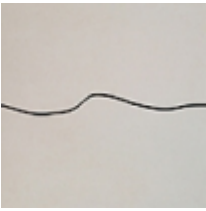
Galleria



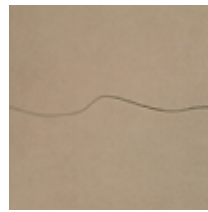
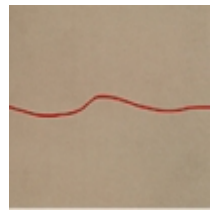
Colori



Colori



Colori



Colori

