

PRODOTTO:

Laser Blade

BRAND:

iguzzini

La particolare distribuzione luminosa di Laser Blade evita di ottenere la visione degli effetti puntiformi tipica dei singoli led, restituendo invece un'unica emissione generale.

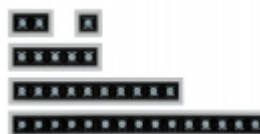
Un prodotto pensato per emettere una luce molto concentrata, con un cono a 25°. Laser Blade consente anche di lavorare con una luce generale, con coni luce di 50° ottenuti con lenti molto efficienti e con un altissimo grado di anabbaglianza.

Gli apparecchi per l'illuminazione di negozi Laser Blade, davvero minimal nella dimensione, creano texture grafiche nelle applicazioni a soffitto che risultano veri e propri piani disegnati da segni di luce.

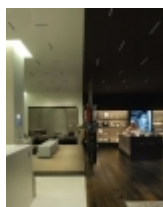
Il pregio della soluzione con il cono più stretto, è quello di concentrare la luce su superfici orizzontali: piani di appoggio, tavoli, pavimenti, dimostrandosi particolarmente adatta come luce d'accento che stagliandosi su pareti più scure valorizza per contrasto gli oggetti esposti nelle vetrine e sulle scaffalature.

Due le versioni proposte di questi nuovi incassi da interni a LED, con cornice (frame) o a filo soffitto (minimal), entrambe sempre con ottica fissa ed emissioni luminose a cono di 25° e di 50°. Il comfort visivo è ottimo, garantito dalla posizione arretrata dei led.

Galleria



Galleria



Dettagli

