

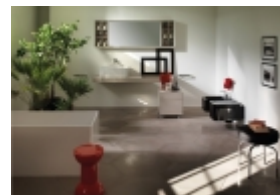
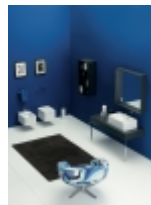
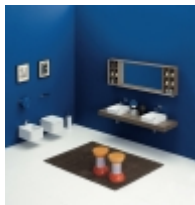


PRODOTTO:
Nile Lavabo

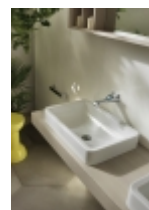
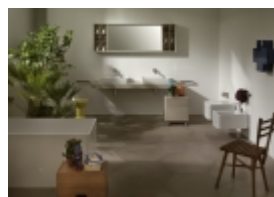
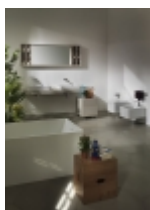
BRAND:
Ceramica Flaminia

La nuova collezione Nile disegnata per la Flaminia, è la continuazione del lavoro di Norguet con questa azienda iniziato nel 2007. E' il frutto di un forte legame tra progettista e produttore. La ricerca per l'oggetto "giusto" ha portato il designer a questa proposta, in cui la forma è passata in secondo piano. Da questa idea è nata una famiglia di oggetti semplici ed essenziali, prodotti sobri e funzionali, progettati per l'uso e che si fondono con eleganza in più ambienti. Di recente si sono aggiunti nuovi elementi: lavabi da appoggio e semincasso in ulteriori dimensioni e profondità. Una collezione completa, caratterizzata da linee decise e geometriche, ammorbidite da angoli smussati e bordi arrotondati che donano armonia al corpo ceramico. Nile è una gamma raffinata, senza tempo, moderna.

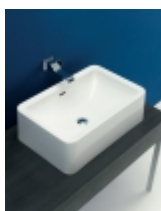
Galleria



Galleria



Prodotti



Colori

Colori e finiture

Ceramica Lucida



Ceramica Opaca

