



PRODOTTO:

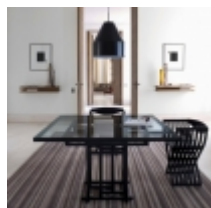
Antigone

BRAND:

Ligne roset

Tavolo da pranzo con struttura in faggio massiccio, verniciato nero o faggio massiccio naturale, dotato di martinetti regolabili. Il piano è in vetro chiaro extrabianco temperato, spessore 6 mm (giunti piatti lucidi). Antigone è caratterizzato da una base centrale lavorata in stile legno artigianale. Le linee sono vigorose, più maschiline. Il grande rigore architettonico è caratterizzato da un assemblaggio geometrico labirintico di cubi di legno massello. L'associazione del piano in vetro, l'uso del faggio naturale o tinto nero, essenza a poro chiuso, contribuiscono ad alleggerire e modernizzare i tavoli Antigone, veri e propri pezzi classici senza tempo.

Galleria



Prodotti

